

peili

lasi

siirrettävä  
ripustus-pinta  
100 x 200 cm

akvart, huone 1 seinä 1

A floor plan diagram of a room. The room is mostly white with a dark green border. On the left wall, there is a vertical rectangle labeled 'peili' (mirror) and a horizontal line labeled 'kisko' (shelf) near the top. The bottom-left corner of the room is labeled 'rapattu seinä' (damaged wall). On the right side, there is a vertical line and a small dark green rectangle labeled 'porras alakertaan' (stairs down). The overall layout is simple and minimalist.

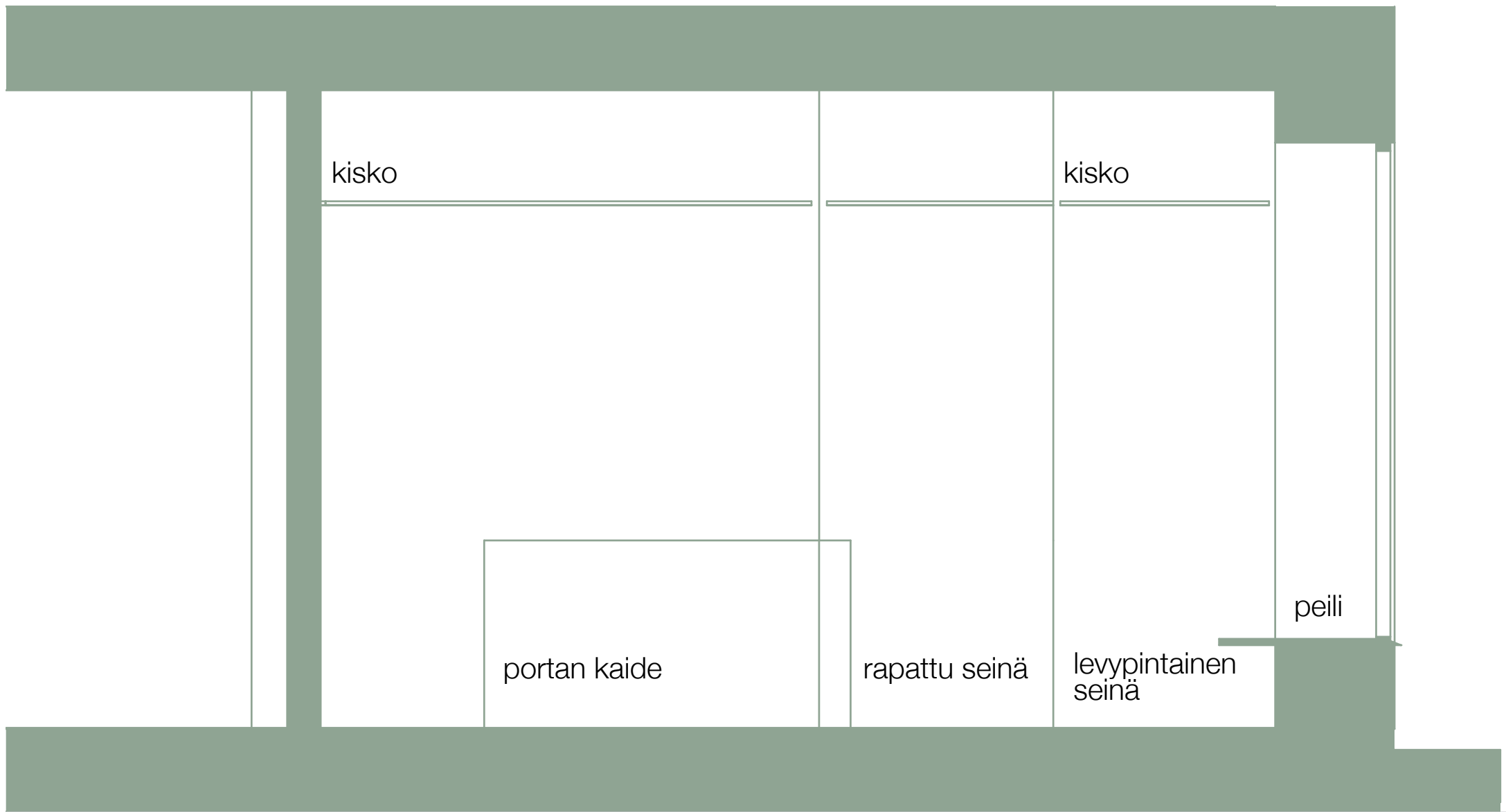
kisko

peili

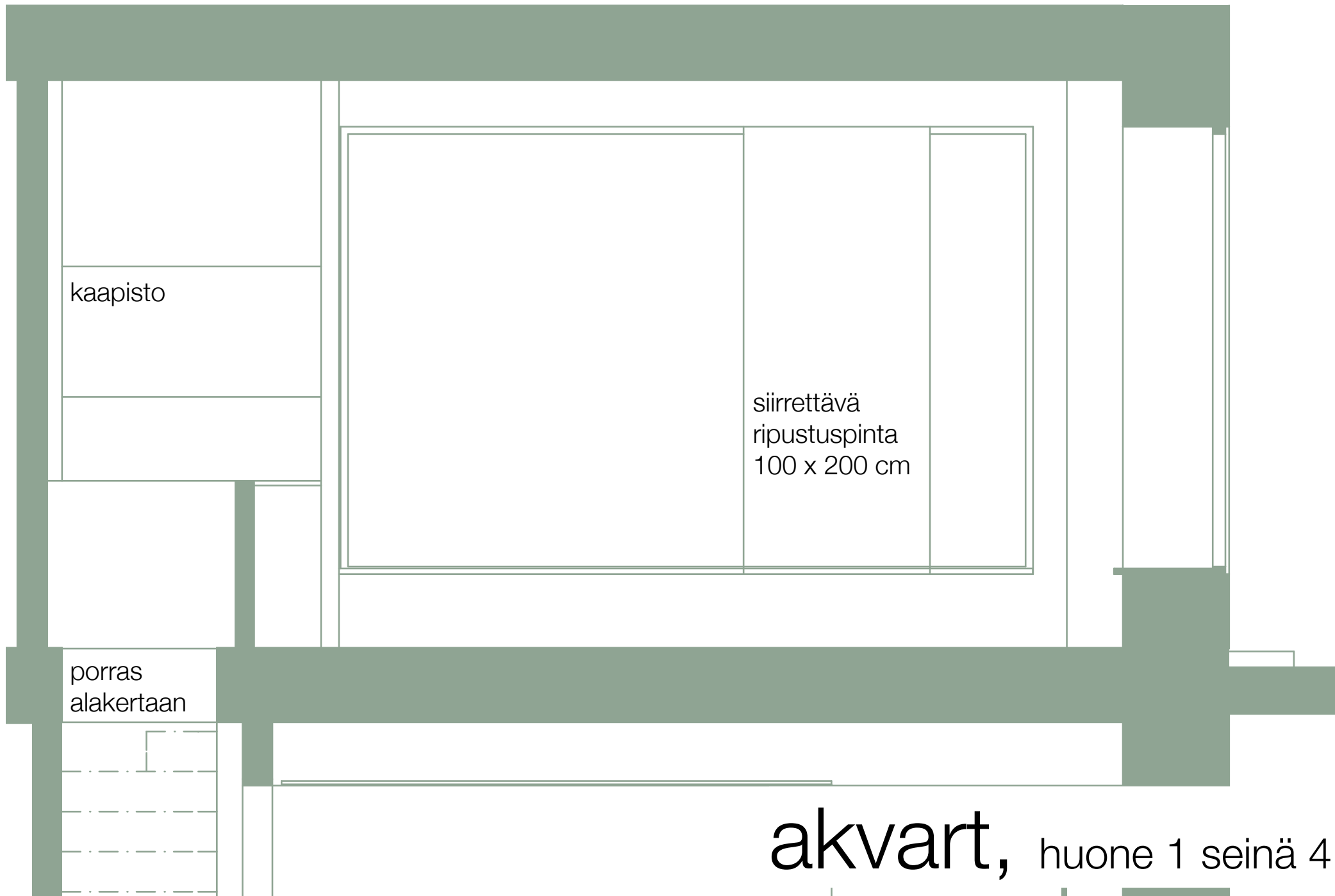
rapattu seinä

porras  
alakertaan

akvart, huone 1 seinä 2



akvart, huone 1 seinä 3

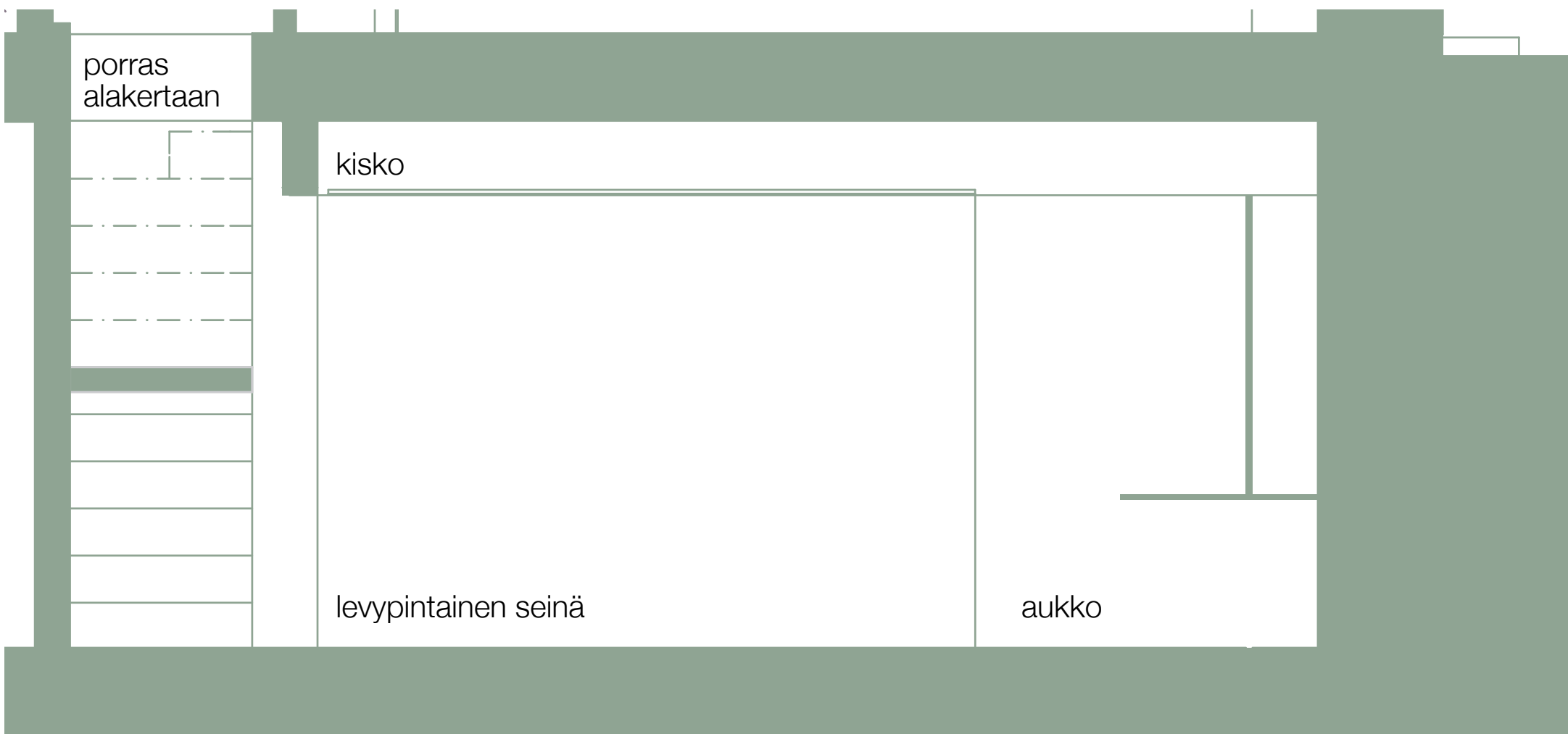


kaapisto

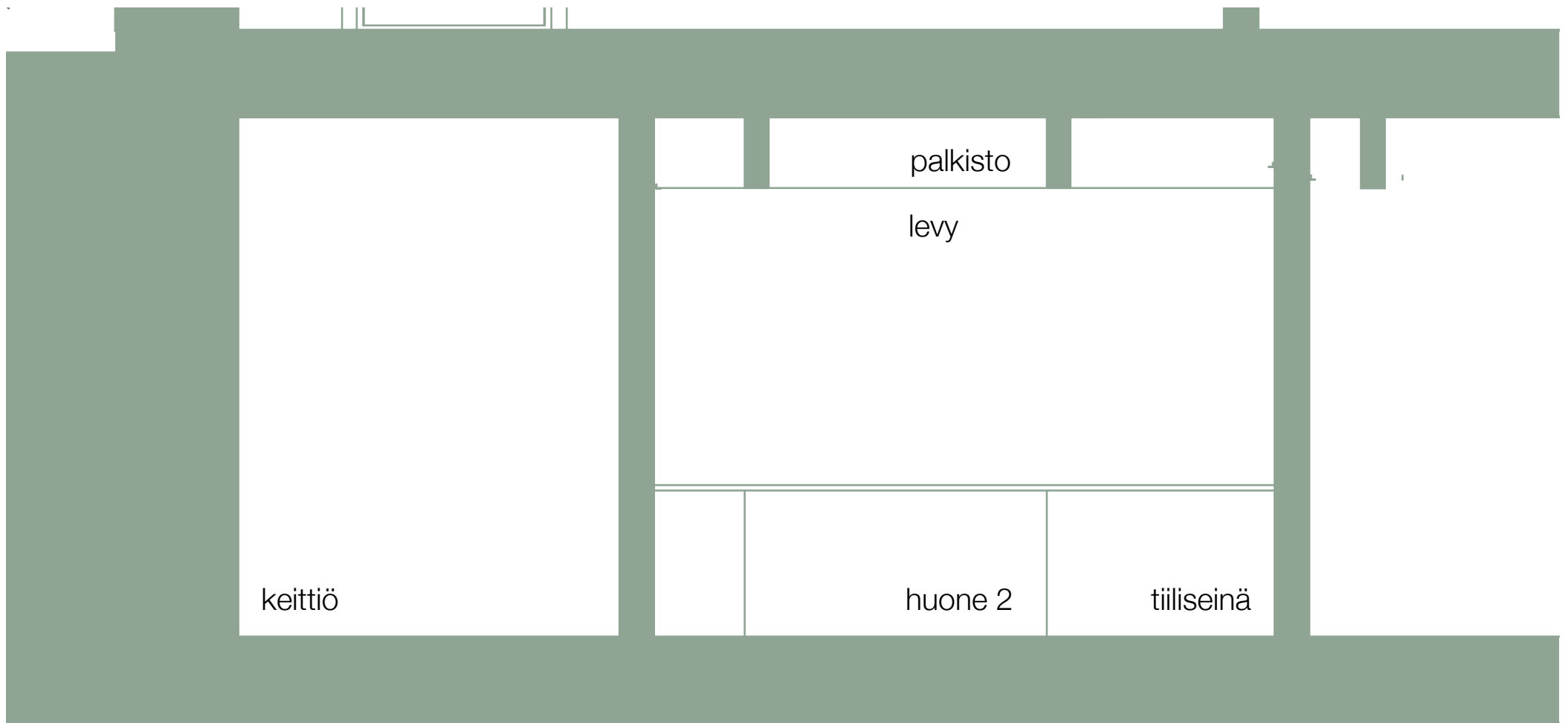
siirrettävä  
ripustuspinta  
100 x 200 cm

porras  
alakertaan

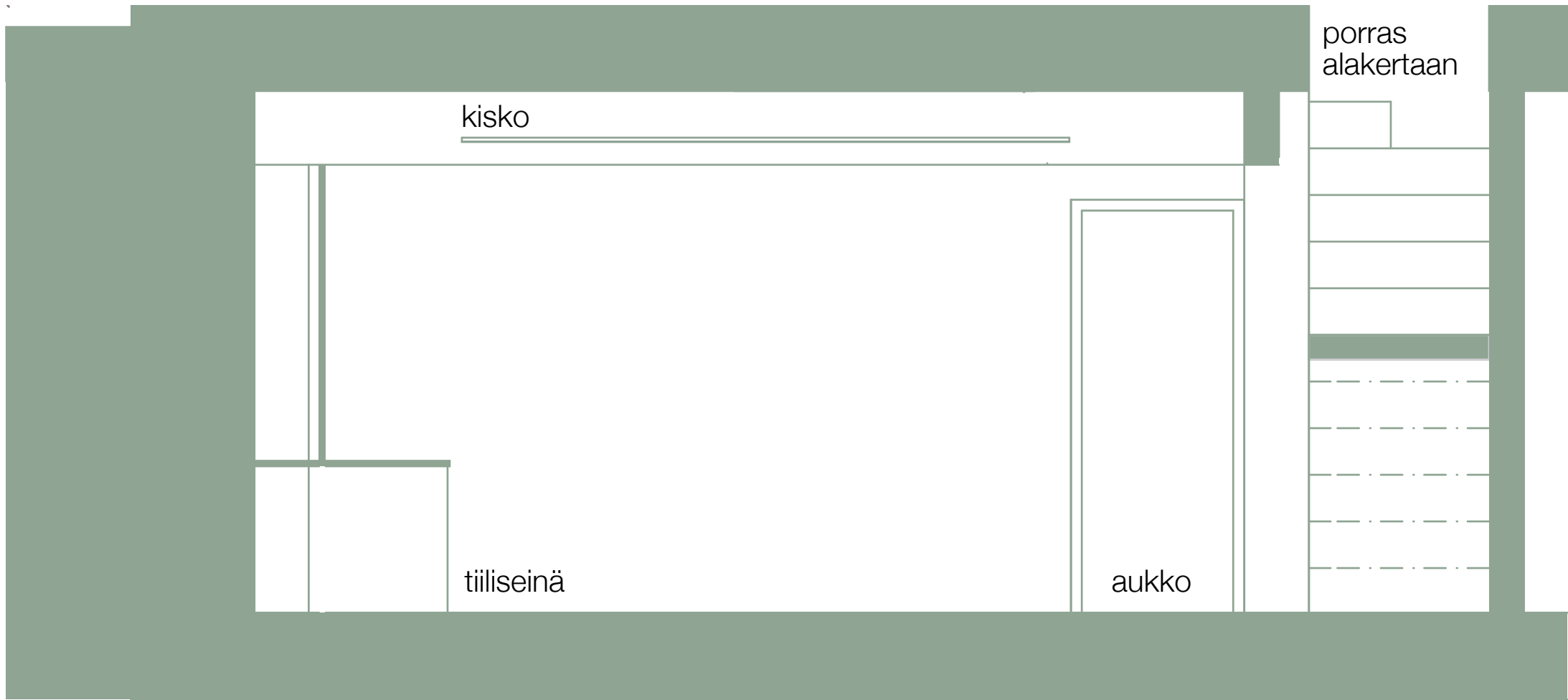
akvart, huone 1 seinä 4



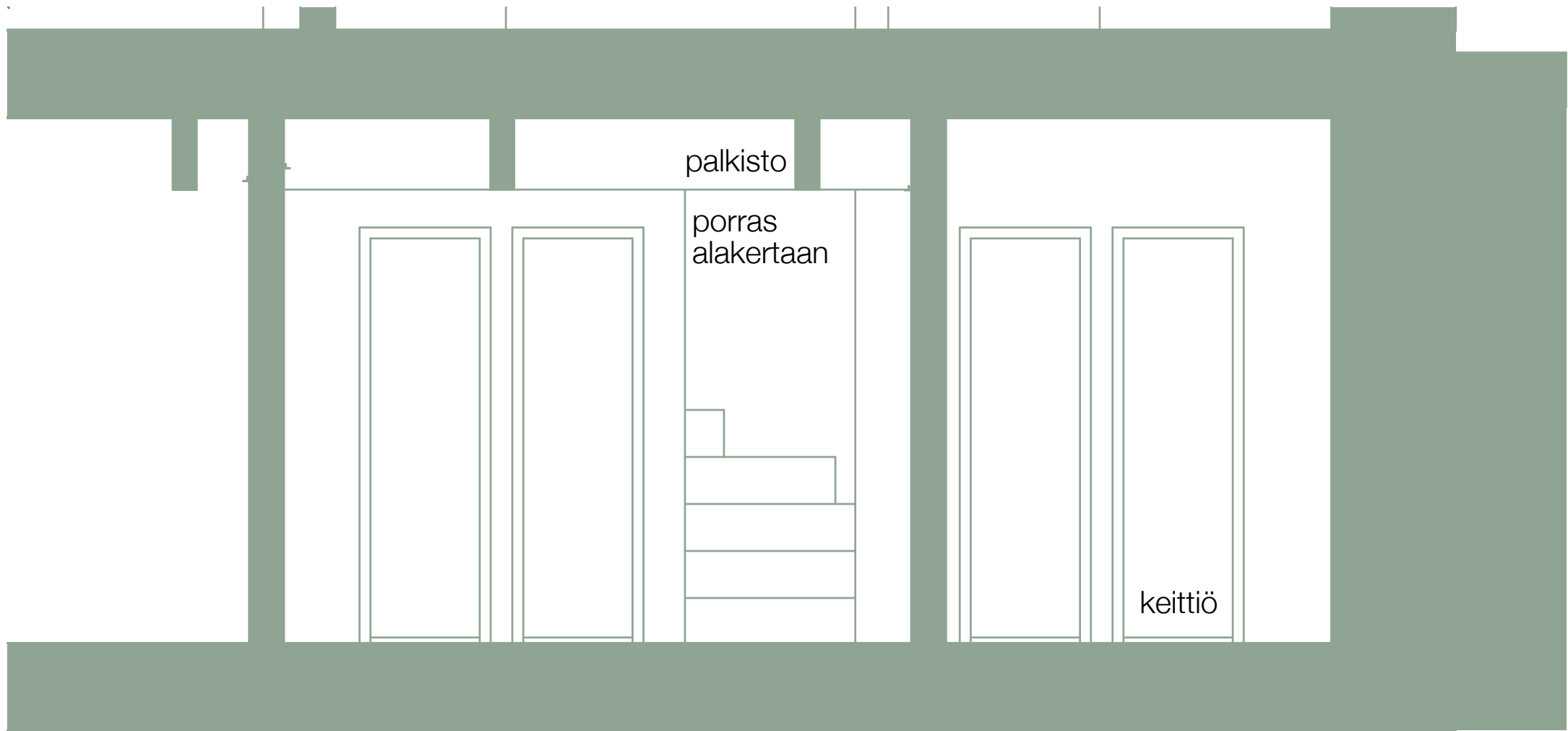
akvart, huone 2 seinä 1



akvart, huone 2 seinä 2



akvart, huone 2 seinä 3

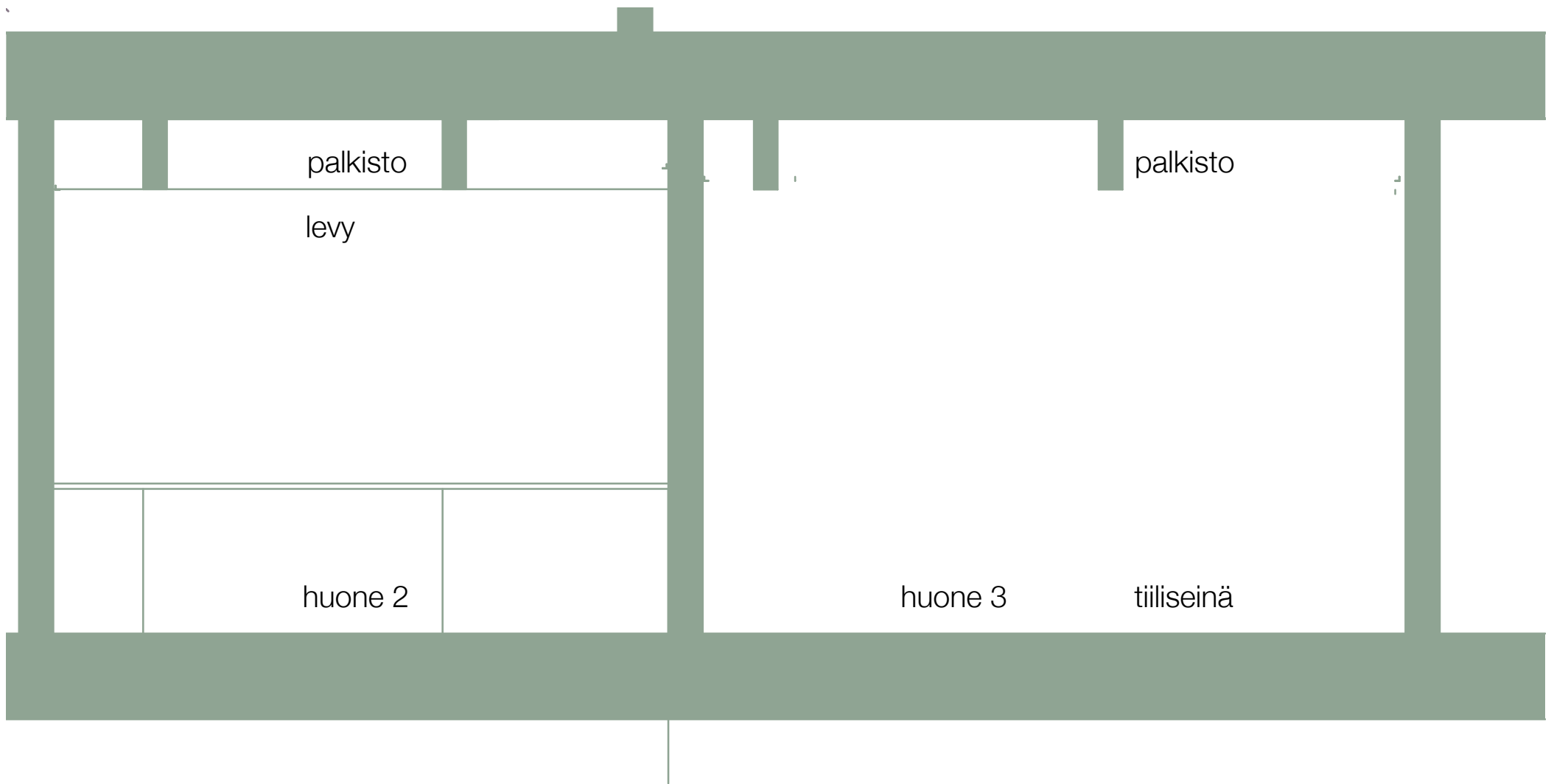


akvart, huone 2 seinä 4





akvart, huone 3 seinä 1

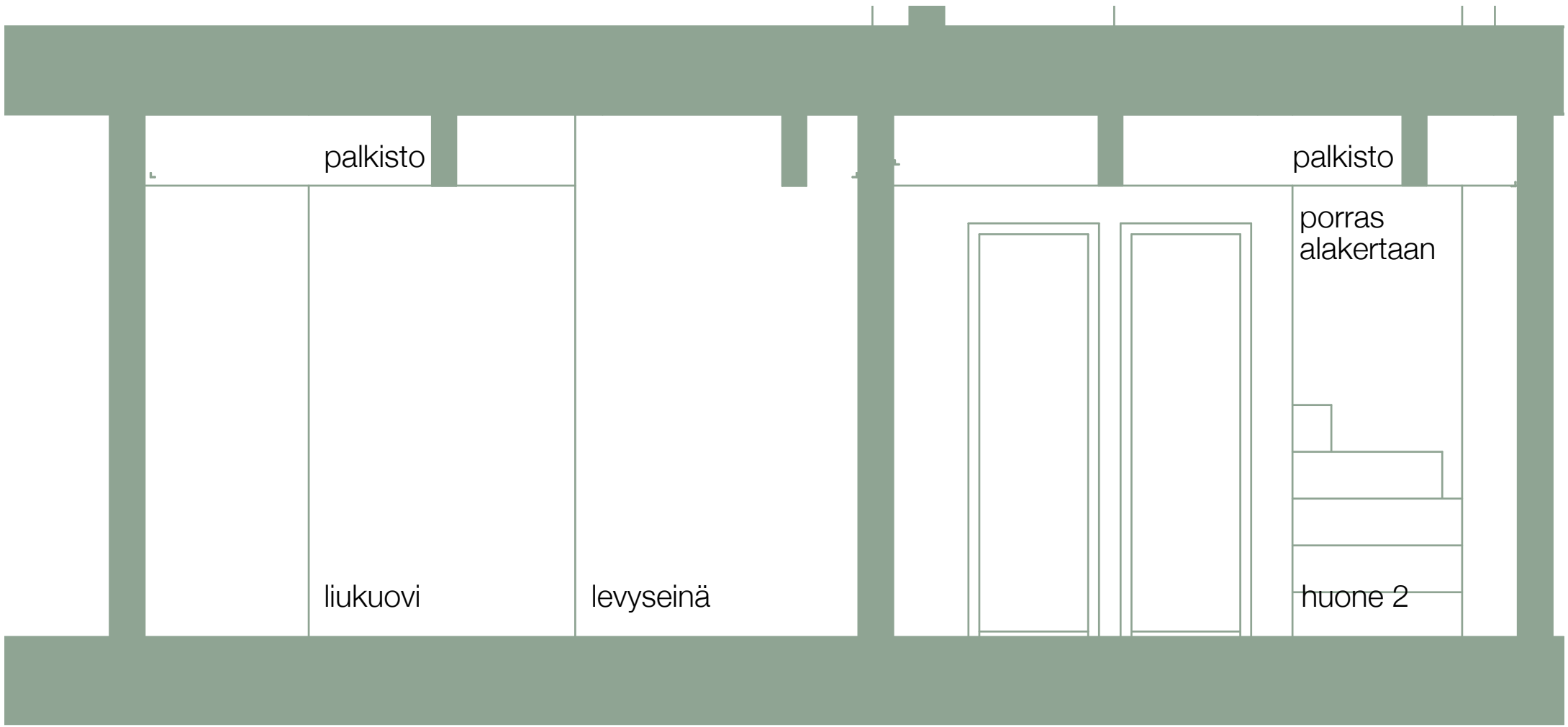


akvart, huone 3 seinä 2

kisko

tiiliseinä

akvart, huone 3 seinä 3



palkisto

palkisto

liukuovi

levyseinä

porras  
alakertaan

huone 2

akvart, huone 3 seinä 4